

## Kalender 2023

Januar							Februar							März						
So	Mo	Di	Mi	Do	Fr	Sa	So	Mo	Di	Mi	Do	Fr	Sa	So	Mo	Di	Mi	Do	Fr	Sa
1	2	3	4	5	6	7			1	2	3	4			1	2	3	4		
8	9	10	11	12	13	14	5	6	7	8	9	10	11	5	6	7	8	9	10	11
15	16	17	18	19	20	21	12	13	14	15	16	17	18	12	13	14	15	16	17	18
22	23	24	25	26	27	28	19	20	21	22	23	24	25	19	20	21	22	23	24	25
29	30	31	26	27	28	26	27	28	29	30	31									

April							Mai							Juni							
So	Mo	Di	Mi	Do	Fr	Sa	So	Mo	Di	Mi	Do	Fr	Sa	So	Mo	Di	Mi	Do	Fr	Sa	
						1			1	2	3	4	5	6					1	2	3
2	3	4	5	6	7	8	7	8	9	10	11	12	13	4	5	6	7	8	9	10	
9	10	11	12	13	14	15	14	15	16	17	18	19	20	11	12	13	14	15	16	17	
16	17	18	19	20	21	22	21	22	23	24	25	26	27	18	19	20	21	22	23	24	
23	24	25	26	27	28	29	28	29	30	31	25	26	27	28	29	30					
30																					

Juli							August							September						
So	Mo	Di	Mi	Do	Fr	Sa	So	Mo	Di	Mi	Do	Fr	Sa	So	Mo	Di	Mi	Do	Fr	Sa
						1			1	2	3	4	5						1	2
2	3	4	5	6	7	8	6	7	8	9	10	11	12	3	4	5	6	7	8	9
9	10	11	12	13	14	15	13	14	15	16	17	18	19	10	11	12	13	14	15	16
16	17	18	19	20	21	22	20	21	22	23	24	25	26	17	18	19	20	21	22	23
23	24	25	26	27	28	29	27	28	29	30	31	24	25	26	27	28	29	30		
30	31																			

Oktober							November							Dezember						
So	Mo	Di	Mi	Do	Fr	Sa	So	Mo	Di	Mi	Do	Fr	Sa	So	Mo	Di	Mi	Do	Fr	Sa
1	2	3	4	5	6	7				1	2	3	4						1	2
8	9	10	11	12	13	14	5	6	7	8	9	10	11	3	4	5	6	7	8	9
15	16	17	18	19	20	21	12	13	14	15	16	17	18	10	11	12	13	14	15	16
22	23	24	25	26	27	28	19	20	21	22	23	24	25	17	18	19	20	21	22	23
29	30	31	26	27	28	29	30	24	25	26	27	28	29	30						

**Feiertage:**  
 Neujahr: 1.1.; Karfreitag: 7.4.; Ostern: 9.-10.4.; Tag der Arbeit: 1.5.; Christi Himmelfahrt: 18.5.; Pfingsten: 28.-29.5.; Fronleichnam: 8.6.; Tag der Deutschen Einheit: 3.10.; Allerheiligen: 1.11.; Weihnachten: 25.-26.12.

## Ferien 2023

Weihnachten 2022/23	22.12. - 06.01.
Ostern	03.04. - 14.04.
Pfingsten	30.5.
Sommer	22.06. - 04.08.
Herbst	02.10. - 13.10.
Weihnachten 2023/24	21.12. - 05.01.

**Ohne geht's auch - mit ist's besser.**

**Im Verein ist Paddeln am schönsten!**

## Fahrtenprogramm 2023

11. Februar: **Bezirks-Ökoschulung** (Lemgo)

19. März: **Bezirksfrühlingsfahrt** (Diemel)

23. März: Else (Melle - Bünde)

23. April: Werre (Herford - Löhne)

17.-21. Mai: Celle (Oertze, Lachte, Fuse)

3.-4. Juni: **Bezirks-Sicherheitsschulung**  
(Werre / Lippe)

10.- 18. Juni: Lahn (**Sommerfahrt; Termin noch nicht endgültig fest**)

16. Juli: Tagesfahrt

13. August: Bega (Lieme - Herford)

1.-3. September: **Bezirk: Weserberglandrallye**

3. September: Ems (Rheda - Greffen)

22.-24. September: **Bezirksabpaddeln**  
(Weser / Höxter)

24. September: Lippe (Sande - Mantinghausen)

22. Oktober: **Bezirks-Wanderfahrschulung**  
(Diemel)

5. November: **Bezirks-Wanderung** (Minden)

(**Bezirkstermine** - in Auswahl)

Die Tagesfahrten werden je nach Wasserstand festgelegt.

\*\*\*

Treffpunkt für alle Vereinsfahrten ist das Vereinsheim, 9 Uhr, sofern nicht anders vereinbart.

Weitere Fahrten sowie Änderungen des Fahrtenprogramms oder Alternativfahrten werden auf den Mitgliederversammlungen oder per Mail bekannt gegeben. Siehe auch unsere Internetseite.

Aufgrund der schwierigen Wasserverhältnisse können die Flüsse der Tagesfahrten kurzfristig vereinbart werden.

**Alle Fahrten finden auf eigene Gefahr statt.**

## Was - Wann - Wo?

### Mitgliederversammlungen

Alle zwei Monate, jeweils am letzten Mittwoch des Monats, außer Juli, also:

25.1. (Jahreshauptversammlung); 29.3.; 31.5.;  
27.9.; 29.11.

### Schwimmen und Bootsübungen

Jeden Freitag von 20 Uhr bis 21:00 Uhr in der Plafschule, Schildesche.

Ein gutes Jahr 2023 mit vielen frohen Stunden in unserer Gemeinschaft und stets zwei Zoll Wasser unterm Kiel wünscht Euch

*Jürgen Adam*



**Kanu-Sport-Verein  
Bielefeld e.V.**  
gegründet 1980

Mail: [KSV-Bielefeld@t-online.de](mailto:KSV-Bielefeld@t-online.de)  
[www.KSV-Bielefeld.homepage.t-online.de](http://www.KSV-Bielefeld.homepage.t-online.de)

#### 1. Vorsitzender

Jürgen Adam  
Treptower Str. 50  
33619 Bielefeld  
0521/101517

#### 2. Vorsitzende

Diana Wawrzin  
Meyer zu Heepen Weg 11  
33719 Bielefeld  
0521/336630

#### Kassenwartin

Regina Beine  
Lichterfelder Weg 4  
33619 Bielefeld  
0521/105065

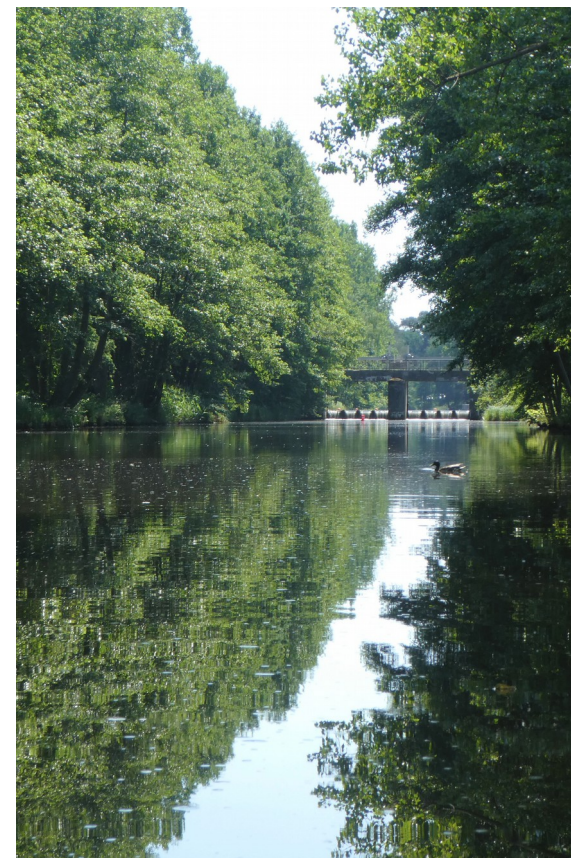
#### Fahrtenwart

Stefan Eggert-Mines  
Niederbrodhagen 44  
33613 Bielefeld  
0521/892035

#### Bankverbindung

Sparkasse Bielefeld  
IBAN: DE23480501610065021008  
BIC SPBIDE33XXX

**Kanu-Sport-Verein  
Bielefeld e.V.**



**Programm  
2023**